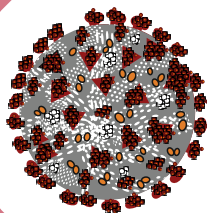


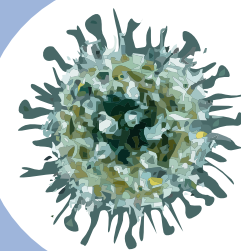
# COVID - 19

- nakažlivé onemocnění způsobené novým koronavirem
- inkubační doba je 2 - 14 dnů, nejčastěji 5 - 6 dnů
- vyvolává především onemocnění dýchacího a trávicího ústrojí



# CHŘIPKA

- nakažlivé onemocnění způsobené virem chřipky
- inkubační doba je 1 - 3 dny
- začíná náhle z plného zdraví horečkou, zimnicí, bolestí svalů a kloubů, později přistupuje suchý dráždivý kašel.



## Nejčastější příznaky



zvýšená teplota



horečka



suchý kašel



únava

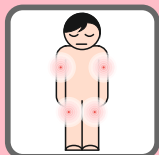
## Časté příznaky



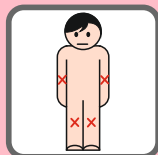
obtížné dýchání



bolest hlavy



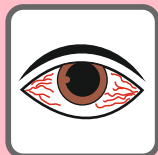
bolest svalů



bolest kloubů



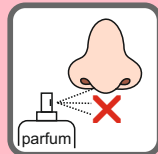
bolest v krku



zánět spojivek



ztráta chuti



ztráta čichu



svědivá vyrážka



covidové prsty

## Méně časté příznaky



průjem



závraťe



rýma

## Závažné příznaky

- závažná dušnost
- bolest na hrudi
- tlak na hrudi
- ztráta řeči
- ztráta pohybu
- zmatenost
- vykašlávání krve
- selhávání ledvin

## Nejčastější příznaky



horečka



zimnice



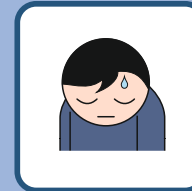
únava



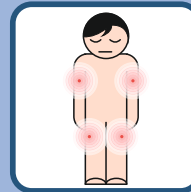
suchý kašel



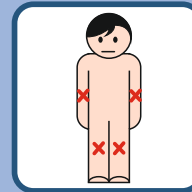
bolest hlavy



schvácenost



bolest svalů

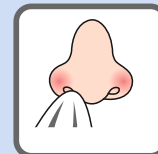


bolest kloubů

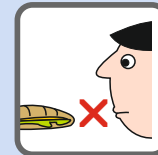
## Časté příznaky



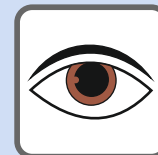
bolest v krku



rýma



nechutenství

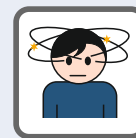


bolestivý pohyb  
očních bulbů,  
bolest za očima

## Méně časté příznaky



průjem



závraťe



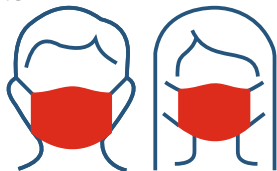
zvracení

## Závažné příznaky

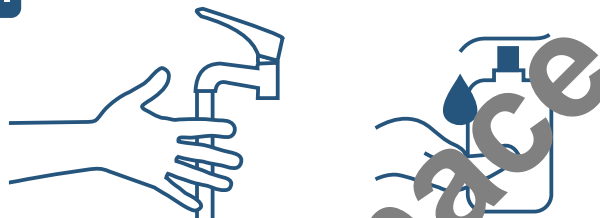
- závažná dušnost
- bolest na hrudi
- tlak na hrudi

# Jak vyžrát nad COVIDEM-19 ?

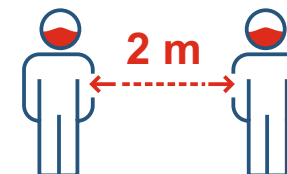
- 1.** **Roušky** nebo **respirátory** nosíme všude mezi lidmi. Do mobilního telefonu si stáhneme aplikaci **eRouška**: [www.erouska.cz](http://www.erouska.cz)



- 2.** **Ruce** si pravidelně myjeme nebo dezinfikujeme.

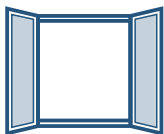


- 3.** **Rozestupy** mezi lidmi dodržujeme 2 metry i s nasazenými rouškami.



- 4.** Dopřejeme si denně **pohyb** v přírodě. Procházka, sport, práce na zahradě...

Pravidelně větráme.



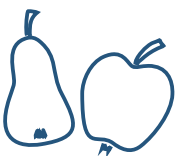
- 5.** Snažíme se o pravidelný **spánek**. Hodina před půlnocí jdá za dvě hodiny po půlnoci.



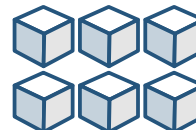
- 6.** **Nekouříme** ani elektronické cigarety nebo zahřívavý tabák. Kouření komplikuje léčbu každé nemoci, tedy i COVID-19.



- 7.** Jíme **2 porce ovoce** a **3 porce zeleniny** každý den. 1 porce je velikosti pěsti.



- 8.** Jíme méně **sladkých potravin** s přidanými cukry. Maximum je 24 gramů denně = 6 kostek cukru. Obezita a cukrovka komplikuje léčbu každé nemoci, tedy i COVID-19.

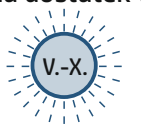


- 9.** Vybíráme potraviny s **menším obsahem soli**. Maximum je denně 6 gramů. Vysoký krevní tlak komplikuje léčbu každé nemoci, tedy i COVID-19.



- 10.** Dbáme na dostatek **vitaminu D**, který podporuje imunitu.

min. 2x týdně



20 min.



40 min.



min. 2x týdně.



Doplňky stravy  
XI.- IV.



Více na <https://koronavirus.mzcr.cz/nezapomijete-na-vitamin-d-ktery-podporuje-imunitu/>

- 11.** **Radujeme se** z maličkostí a myslíme na spokojenost svých blízkých. Čteme knížky, malujeme, skypujeme...



**Zaměřujeme se** na to, co můžeme ovlivnit.

