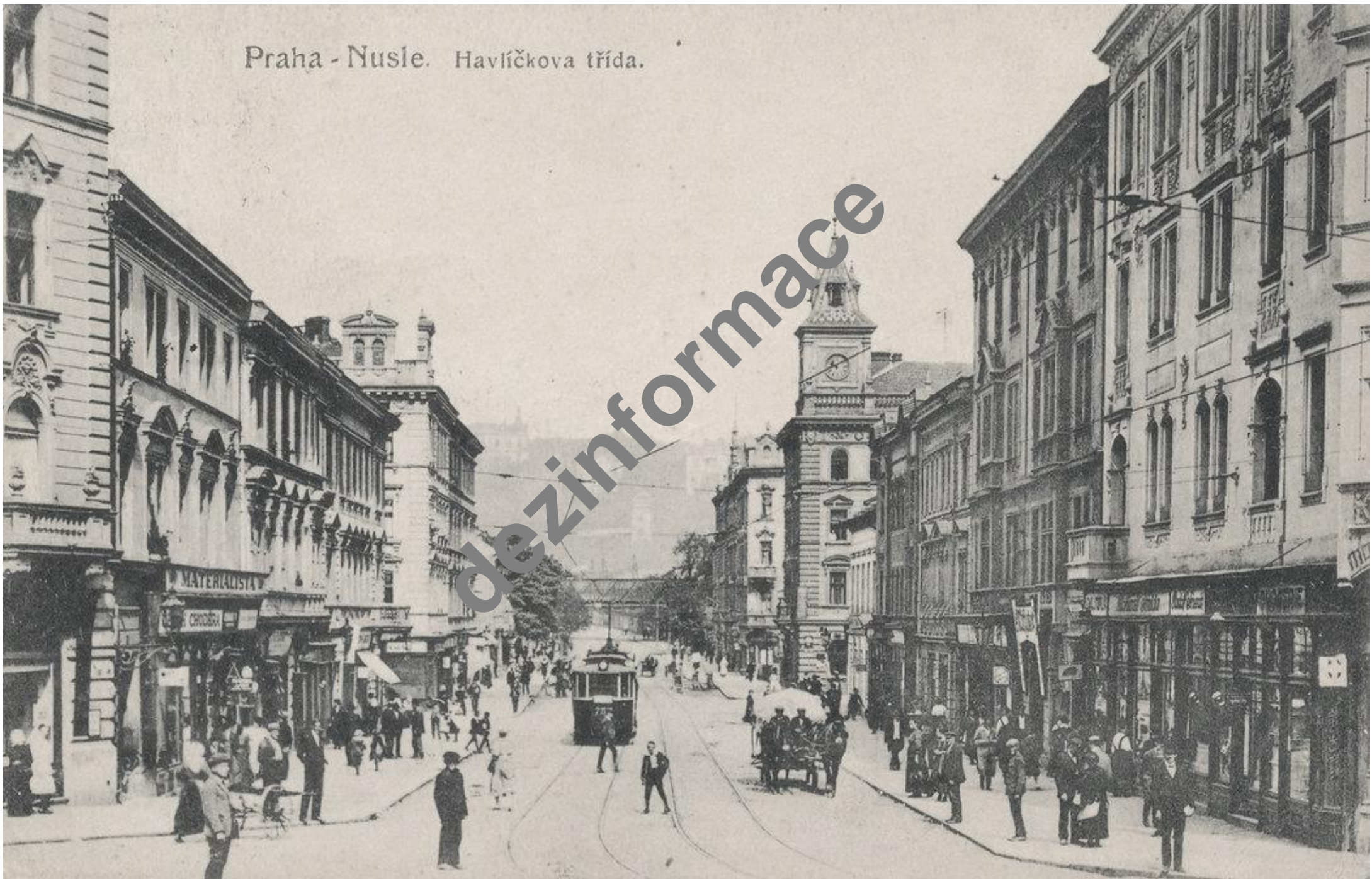


PRAHA-VIII.
Sokolovna s lidovými lázněmi.



Sokolovna s lidovými lázněmi na ulici Primátorská, dnes ulice Zenklova

Praha - Nusle. Havlíčkova třída.



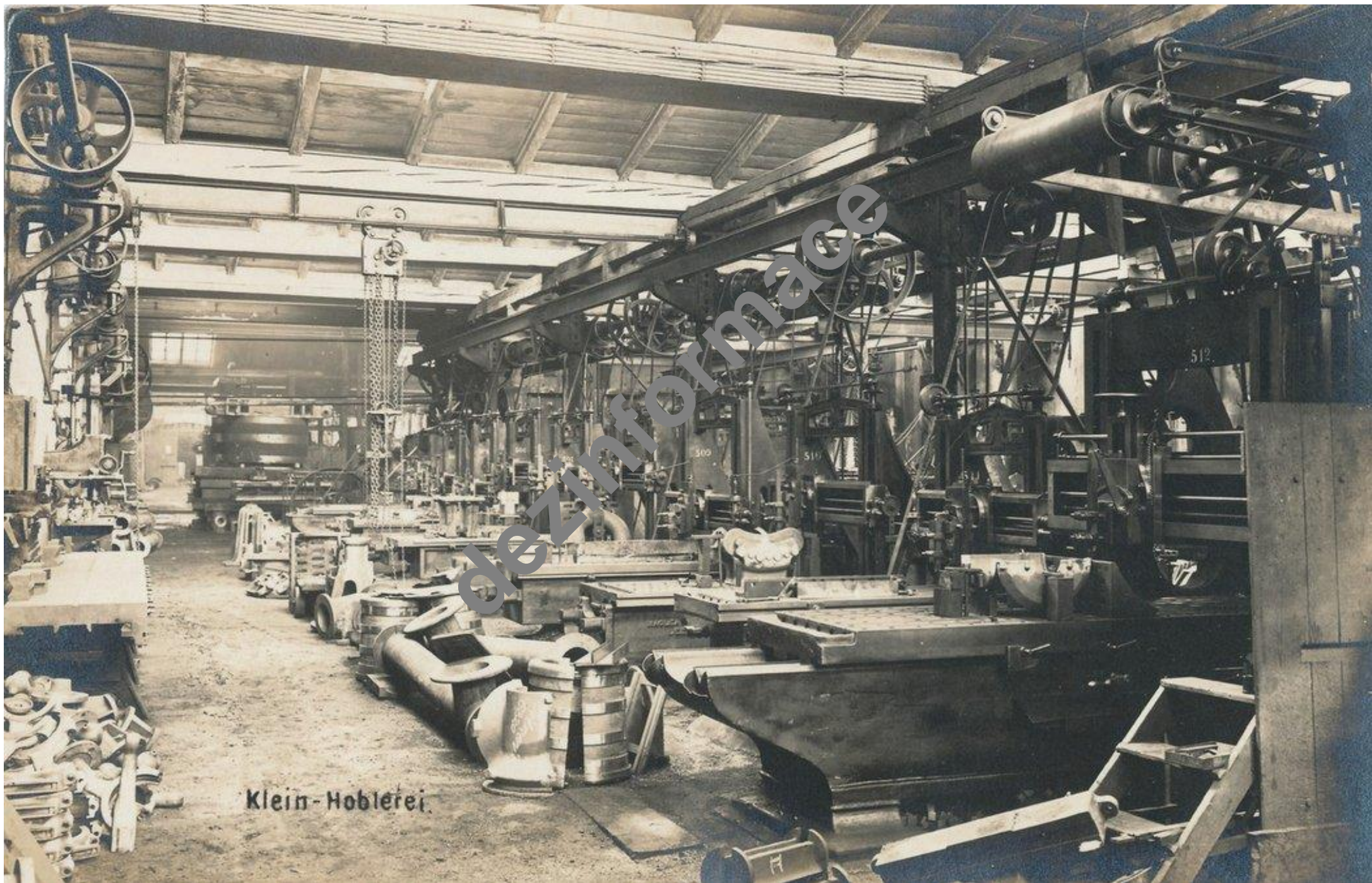
Pohled na rušnou Havlíčkovu třídu roku 1922 , dnes ulice Bělehradská.



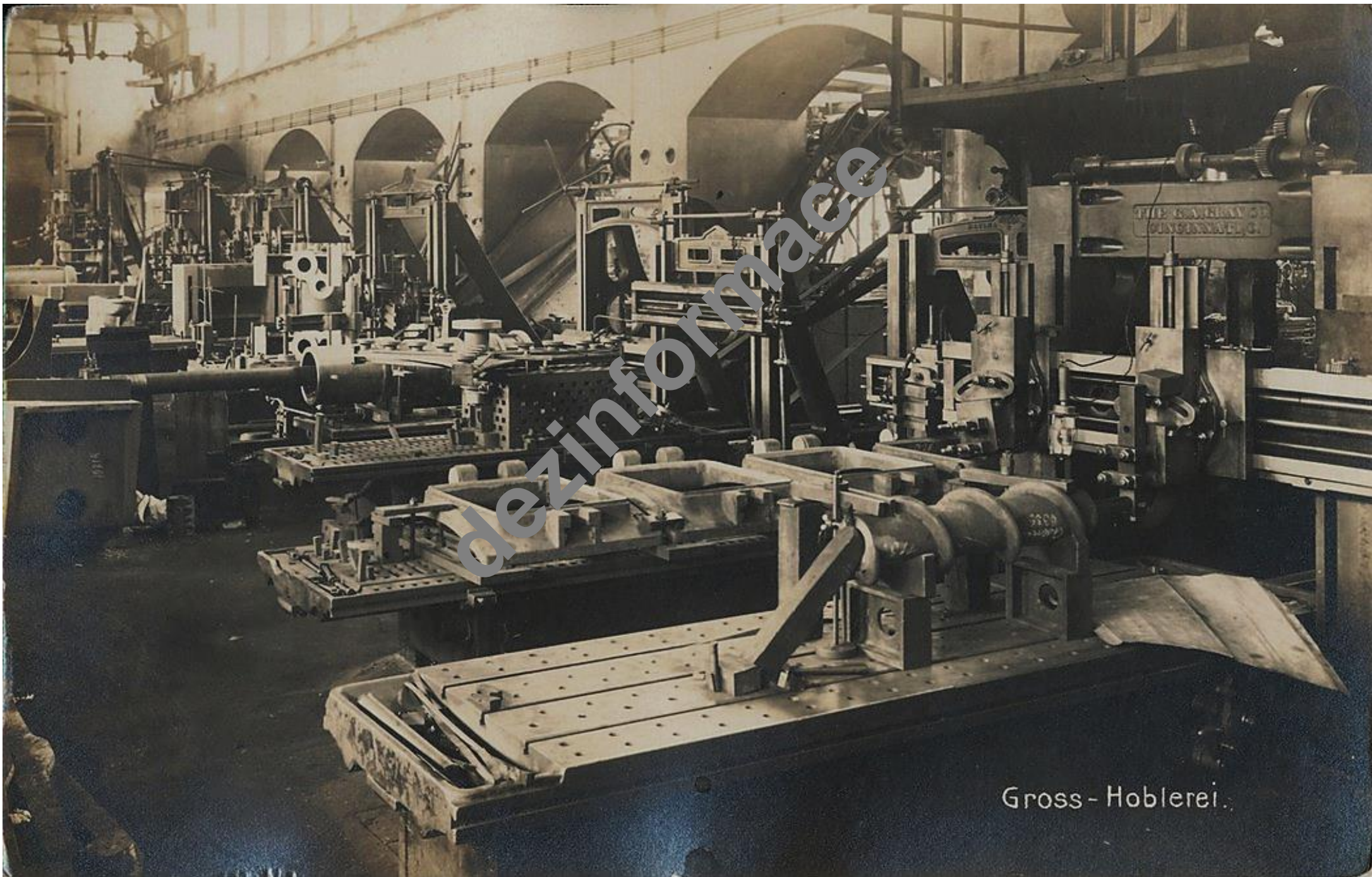
Eden - zábavní a sportovní park •



Výstaviště Praha-Holešovice - vstupní brána a Průmyslový palác •



Ruston a spol. všeobecně známá pod zkráceným lidovým názvem Rustonka, později Pražská akciová strojírna. Malá brousírna.



Ruston a spol. všeobecně známá pod zkráceným lidovým názvem Rustonka, později Pražská akciová strojárna. Velká broušárna.

PRAHA-VIII. (Libeň). - Primátorská třída.



Primátorská třída roku 1916.



Praha Libeň.

Ulice v Libni roku 1939.



Pohled z vyšehradských hradeb na Přemyslovo náměstí kde stojí hotel Union a do ulice Oldřichova. Jde zde vidět také potok Botič. Pohled z roku 1924. Dnes Ostrčilovo náměstí.

NUSLE. Celkový pohled.



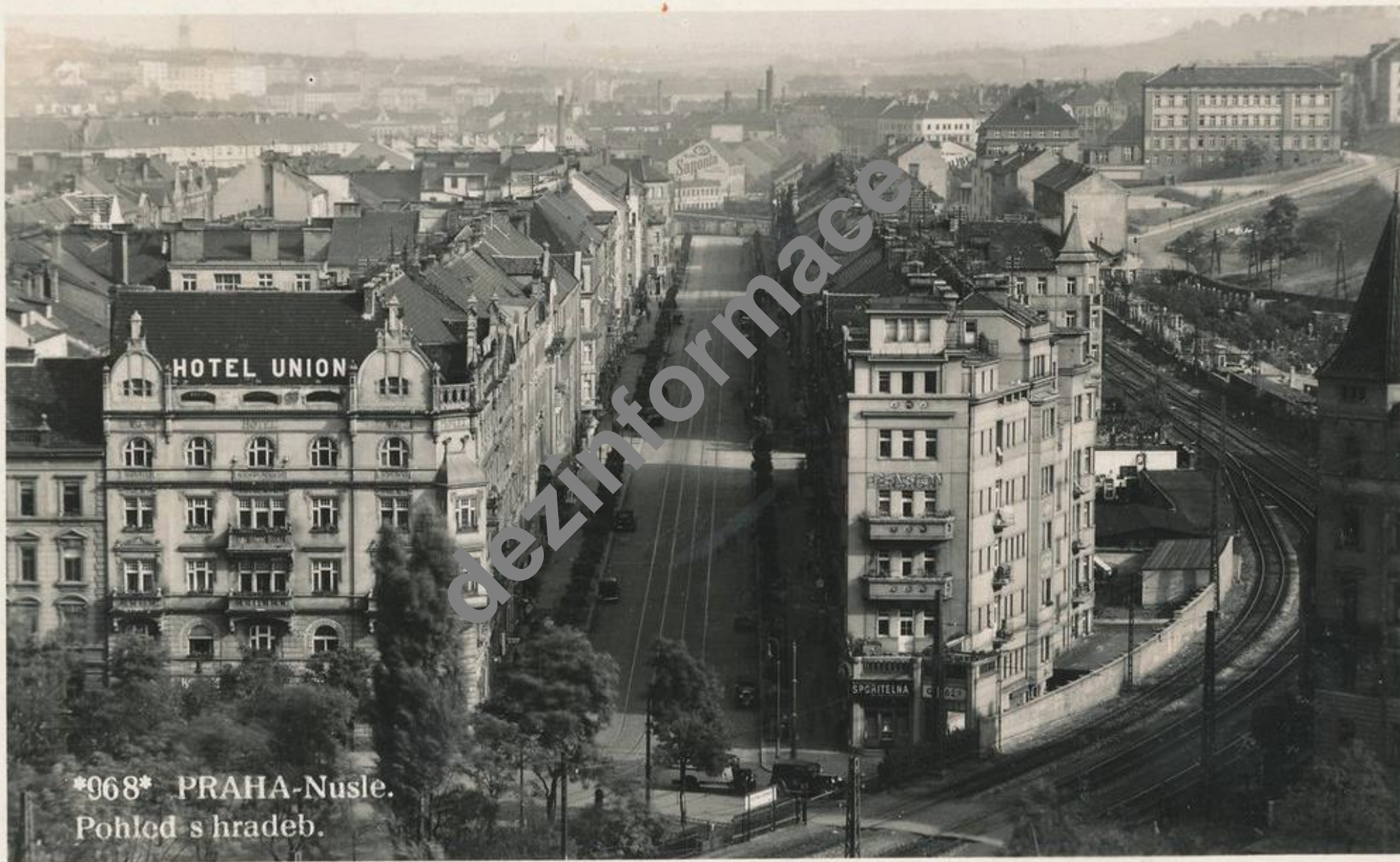
Pohled na Přemyslovo náměstí kde stojí hotel Union a Zábojovu ulici - vpravo. Rok 1926. Dnes Ostrčilovo náměstí a ulice Lumírova.



Pohled z Purkyňova náměstí na Městské divadlo - dnes Divadlo na Vinohradech.



Panoramatický pohled na Josefov - most Svatopluka Čecha, dnes Čechův most, a počátek Pařížské třídy, dříve Mikulášská třída.



Pohled z vyšehradských hradeb na nuselské údolí roku 1937. V popředí Přemyslovo náměstí, dnes Ostrčilovo náměstí, kde stojí hotel Union a spořitelna. Průhled ulicí Jaromírova.

Žižkov. - Celkový pohled.



Pohled z Vítkova na Žižkov, v pozadí Vinohrady, uprostřed kostel sv. Prokopa.



Jubilejní výstava v Praze, 1908, toboggan a americká skluzavka. Zábavní a sportovní park Eden.

Žižkov. Obecná a měšťanská škola v Lupáčově ulici.



Obecná a měšťanská škola v Lupáčově ulici roku 1913. Pohled z ulice Táboritská.



Belcrediho třída dnes ulice Milady Horákové. Pohled na funkcionalistickou budovu luxusních nájemních bytů na pražské Letné s nádherným výhledem na Pražský hrad a Letenskou pláň. Molochovej je lidový název pro tuto stavbu. Blíže k nám je vidět i velmi oblíbená kavárna Letná.



Palackého třída — 174.

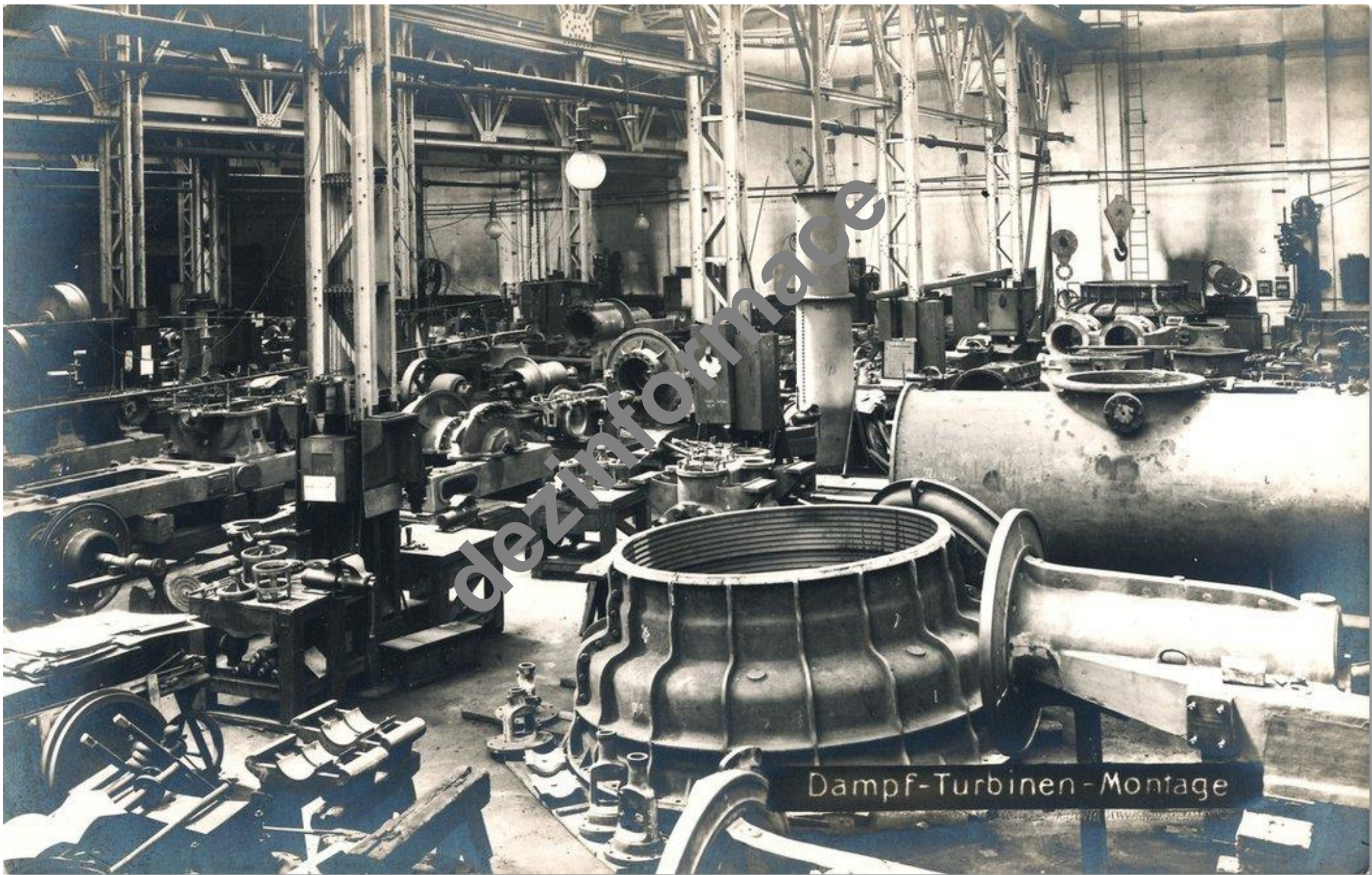
Pozdrav z Král. Vinohradů!

Palackého třída, dnes ulice Anglická s pohledem na Purkyňovo náměstí, dnes náměstí Míru a na kostel sv. Ludmily.

PRAHA VIII. (Libeň). - Tržiště



Tržiště, 1916



Ruston a spol. všeobecně známá pod zkráceným lidovým názvem Rustonka, později Pražská akciová strojárna. Montáž parních turbín.

Praha - Žitka



Koleje a vrchní vedení el. dráhy 1931 - 36. Dnes je zde hotel Vítkov. Pohled z křižovatky ulic Poděbradova třída - dnes Koněvova, Mladoňovicova - dnes Jana Želivského a v této době ještě neexistující ulicí Pod Krejčárkem.

KRÁL. VINOHRADY, Krále Jiřího nám.



Náměstí Krále Jiřího, dnes náměstí Jiřího z Poděbrad. Rok 1916.

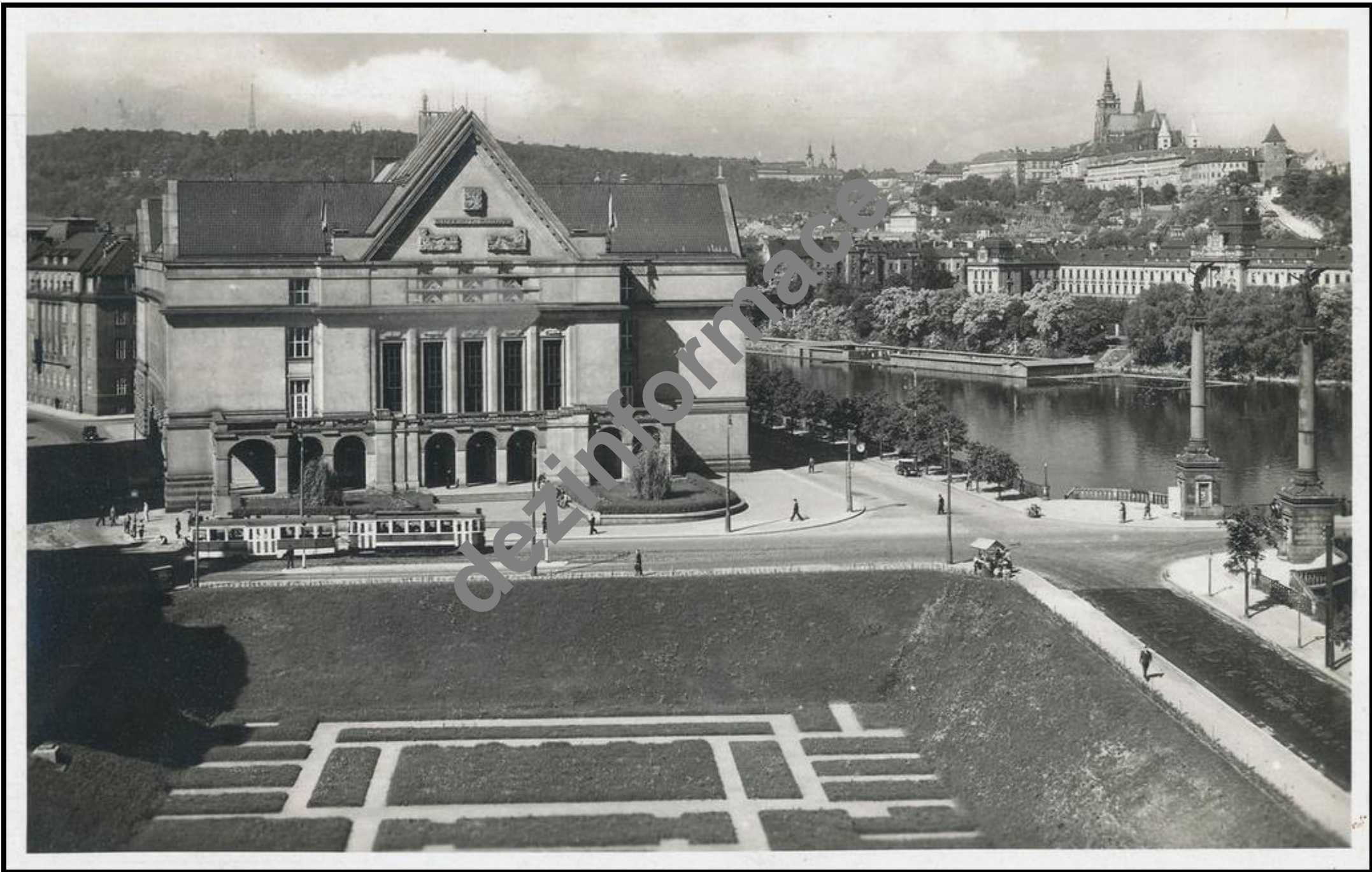


PRAHA. Celkový pohled.

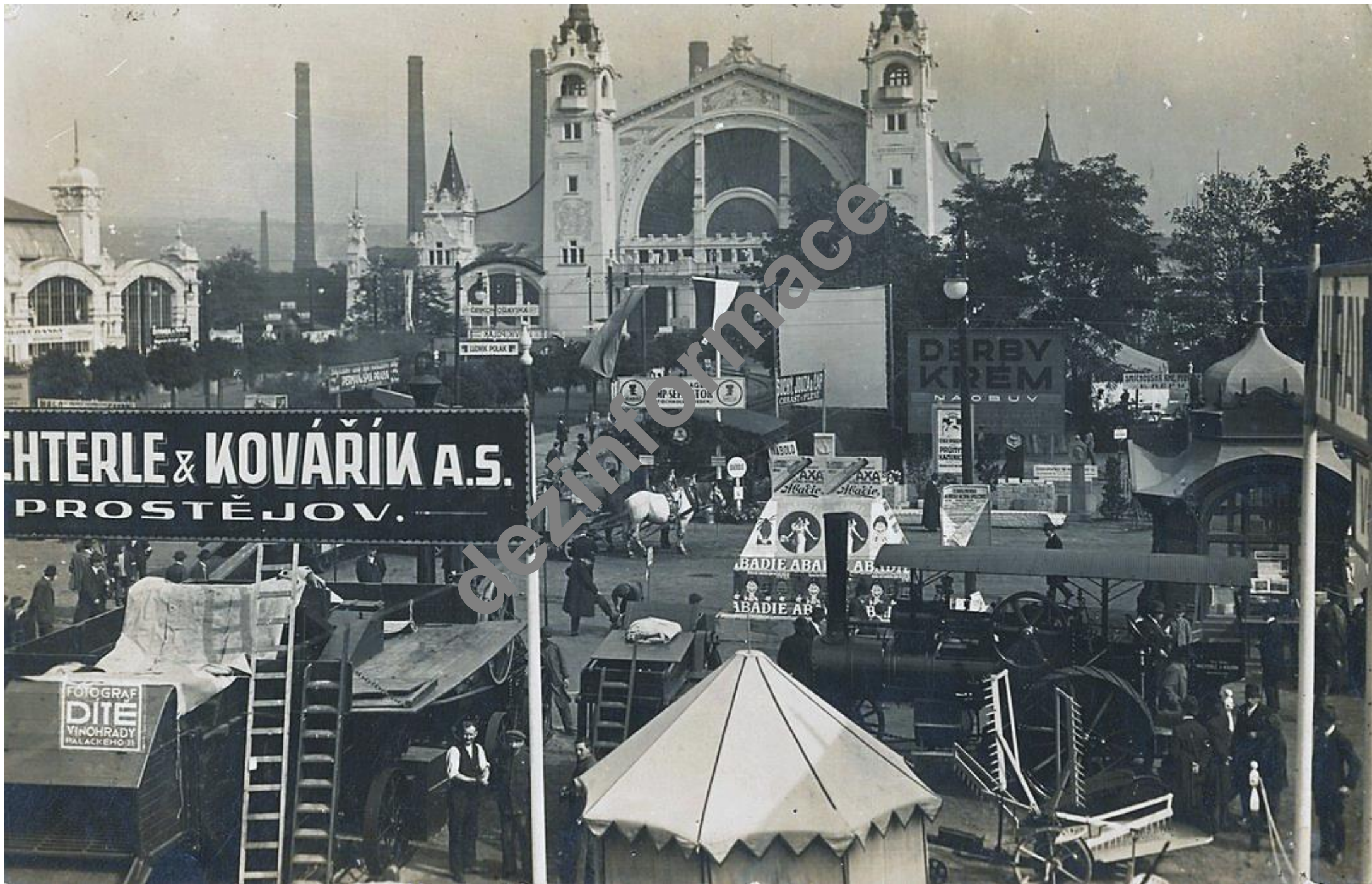
V popředí Čechův most, dříve most Svatopluka Čecha. Dům úplně vlevo se dvěma štíty je bílý Špinhaus - v 17. století sanytrárna, v 18. století trestnice, ve které odsouzcenci tkali plátno a hrubé látky. Po zbourání bude vznikl prostor - náměstí Curieových, dříve Janské náměstí.



Kostel u sv. Ducha v Dušní ulici. Pohled z ulice Elišky Krásnohorské. Kolem roku 1929.



Právnická fakulta Karlovy university kolem roku 1938. V pozadí Hradčany pod nimi Strakova akademie a na Vltavě - C. a k. vojenská plovárna.
Vpravo počátek mostu Svatopluka Čecha dnes Čechův most.



Holešovické výstaviště roku 1921.



Veletžní palác a ulice Dukelských hrdinů, vlevo ulice Heřmanova.



Průmyslový palác výstaviště Holešovice.



Výstaviště roku 1927

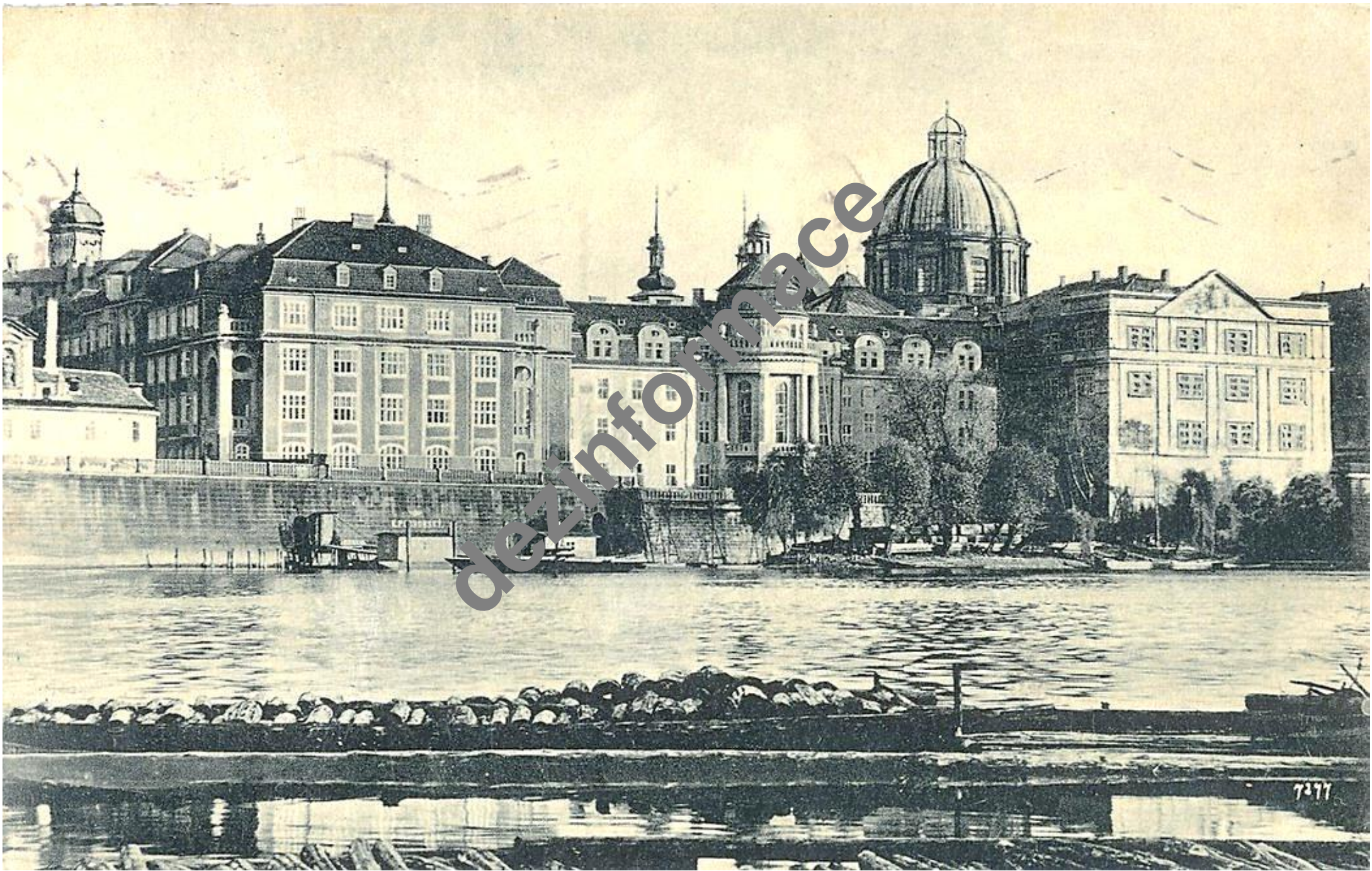


Pozdrav
z Hospod.
výstavy
v Praze.

Hospodářská výstava



Ruský kostel sv. Mikuláše a Mikulášská třída, dnes Pařížská. Kolem roku 1910.



Pohled od náplavky U Lužického semináře, na kostel svatého Františka z Assisi a klášter křižovníků s červenou hvězdou